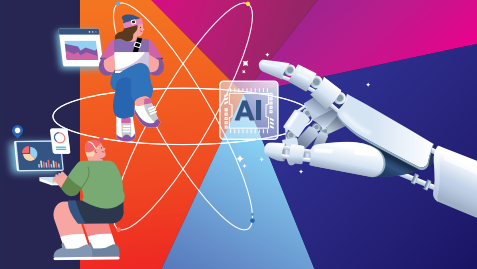


2025년도 의편협 하계 논문작성 워크숍



일시 2025년 8월 9일 (토) 10:00~16:30

장소 연세의대 에비슨의생명연구센터 1층 유일한홀

Invitation

우리 협의회에서는 국내 의학학술지의 향상을 위해 노력하시는 편집인에게 도움을 드리고자 아래와 같이 2025년도 하계 의편협 논문작성워크숍을 개최합니다.

참여를 희망하시는 분들은 아래의 신청 방법을 확인하시어 등록신청을 해주시기 바랍니다.

등록비

1. 사전등록(계좌이체만 가능): 회원 10만원, 비회원 20만원

2. 당일등록(카드 및 계좌이체): 회원 15만원, 비회원 25만원

※ 사전등록기간 8월 1일(금) 이내 취소시 전액 환불되며, 8월 4일(월)부터는 등록취소 및 환불이 불가합니다 새금계산서 발행 가능(vat 10%별도)

신청방법

온라인 접수는 8월 1일(금) 까지 신청 → 계좌 입금 → 사전등록 완료 → 영수증 발행

입금계좌

국민은행 803-01-0220-066, 대한의학학술지편집인협의회

(입금 시, 사전등록하신 본인 이름으로 입금 요망, 학회명으로 입금 불가, 타명의 입금시 입금자 확인 안됨)

Program

사회: 김창수 (교육연수위원회위원장)

09:30-10:00	등록	
10:00-10:10	인사말	한동수 회장(의편협)
Session 1	AI를 활용한 논문작성: smart and efficient approach	
10:10-10:40	AI 논문작성: 편집인은 어떻게 받아들여야 하나?	허 선 교수 (한림의대)
10:40-11:10	편집자의입장에서본 생성형 AI의 활용	유승찬 교수 (연세의대)
11:10-11:40	AI를 활용한 연구의 출판윤리 및 편집자가 알아야 할 내용	오재령 교수 (고려의대)
11:40-13:00	Lunch	
Session 2	AI 논문작성 입문: Smart Start with AI	
13:00-13:20	AI를 활용한 연구 아이디어 만들기	김준혁 교수 (연세치대)
13:20-13:40	AI tool을 활용해서 쉽게 할 수 있는 연구설계	이준서 교수 (부천세종병원)
13:40-14:00	AI tool의 활용: 문헌검색	오희진 교수 (대구가톨릭의대)
14:00-14:20	AI를 활용한 논문작성의 실제	전기현 교수 (서울의대)
14:20-14:30	Q&A	
14:30-14:40	Coffee Break	
Session 3	Getting Published: Writing High-Impact Papers in Clinical and Experimental Science	
14:40-15:00	Writing and publishing high-quality experimental research papers	신의철 교수 (KAIST)
15:00-15:20	Structuring and Publishing Clinical Research	양필성 교수 (대한부정맥학회)
15:20-15:40	Writing and Publishing High-Quality Clinical Trial Reports	강대용 교수 (연세원주의대)
15:40-16:00	Publishing Robust Meta-Analyses: Standards, Structure, and Interpretation	신재일 교수 (연세의대)
16:00-16:30	Closing	

※ 강의 제목 및 세부일정은 변경될 수 있습니다.

Map

▶약도



버스

정류장명 : 세브란스병원앞, 연세대학교앞

- 간선버스(파랑) : 163, 171, 172, 173, 272, 470, 472, 601, 606, 672, 673, 674, 700, 710, 742, 750A, 750B
- 지선버스(초록) : 서대문 03, 서대문 04, 서대문 05, 75, 82, 6714, 7017, 7713, 7720, 7024, 7727, 7728, 7737
- 광역버스(빨강) & 좌석버스 : 1000, 1100, 1200, 1900, 6628(M), 6724(M), 7111(M), 7111(G), 7119(M), 7129(M), 7154(M)
- 공항버스 : 6011

지하철

- | | |
|--------------------|------------------------------------|
| 2호선 | 3호선 |
| • 신촌역 3번출구 → 도보 8분 | • 독립문역 4번출구 → 470, 750, 7737 버스 환승 |
| | • 경복궁역 1번출구 → 272, 710, 606버스 환승 |

▶원내배치도



오시는 길 안내

에비슨의생명연구센터는 별도 건물로, 세브란스병원 본관 위쪽 치과대학병원 옆으로 위치하고 있습니다.

건물 지하에 주차장이 별도로 마련되어 있으며, 만차일 경우 본관에 주차 가능합니다.

(본관 주차 후 3층(로비층)으로 올라오셔서 푸드코트와 편의점 사이의 문으로 나오신 후, 우측 언덕으로 쪽 올라오시면 됩니다.)

사전등록 바로가기